

หลักสูตรออนไลน์

ENGLISH FOR WORK

ภาษาอังกฤษเพื่อการทำงาน





“ เพื่อให้ ผู้เข้ารับการอบรมได้เรียนรู้และเข้าใจการใช้ภาษาอังกฤษใน
สถานที่ทำงานเบื้องต้น และนำไปใช้ได้จริงในการทำงาน รวมทั้งยังเป็นการ
ส่งเสริมศักยภาพและทักษะการใช้ภาษาอังกฤษของผู้รับการอบรมอีกด้วย ”



www.imp-online.com



Impression Training



02-9217921 / 085-502-7921



imp@impressionconsult.com



www.impressionconsult.com



Impression Training



@impressiongroup



รายละเอียดของหลักสูตร

1. คำศัพท์พื้นฐานในการทำงานภาษาอังกฤษ (Essential Job Vocabulary)
2. การแนะนำงานที่ทำเป็นภาษาอังกฤษ (Self-Introduction)
3. มารยาทพื้นฐานในการสนทนาภาษาอังกฤษ (Do & Don't)
4. การขอความช่วยเหลือในที่ทำงานเป็นภาษาอังกฤษ (Asking for Help)
5. การกล่าวเริ่มต้นและกล่าวจบบทสนทนาภาษาอังกฤษ (Beginning and Ending conversation)
6. การตอบรับโทรศัพท์เป็นภาษาอังกฤษในที่ทำงาน (Answering the Phone at Work)
7. การนำเสนอผลงานเป็นภาษาอังกฤษ (English for Presentations)
8. การนำเสนอผลงานเป็นภาษาอังกฤษ (English for Presentations) (ต่อ)
9. ภาษาอังกฤษกับการคุยเรื่องทั่วไปกับหัวหน้างานชาวต่างชาติ (Talking to Your Boss in English)



www.imp-online.com



Impression Training



02-9217921 / 085-502-7921



imp@impressionconsult.com



www.impressionconsult.com



Impression Training



@impressiongroup





ความรู้ / ประโยชน์ที่ผู้เรียนจะได้รับ

- ทำให้ผู้เรียนสามารถพูดภาษาอังกฤษที่ใช้สื่อสารในที่ทำงานระดับเบื้องต้นได้
- ผู้เรียนสามารถฟังประโยคภาษาอังกฤษเบื้องต้นได้อย่างเข้าใจ
- ผู้เรียนได้รู้คำศัพท์ภาษาอังกฤษที่จำเป็นในสถานที่ทำงาน



เหมาะกับใคร

เจ้าหน้าที่ / หัวหน้างาน /
ผู้จัดการ / ผู้บริหาร



เวลาดังหมดของ VDO
หลักสูตร 2.3 ชั่วโมง



www.imp-online.com



Impression Training



02-9217921 / 085-502-7921



imp@impressionconsult.com



www.impressionconsult.com



Impression Training

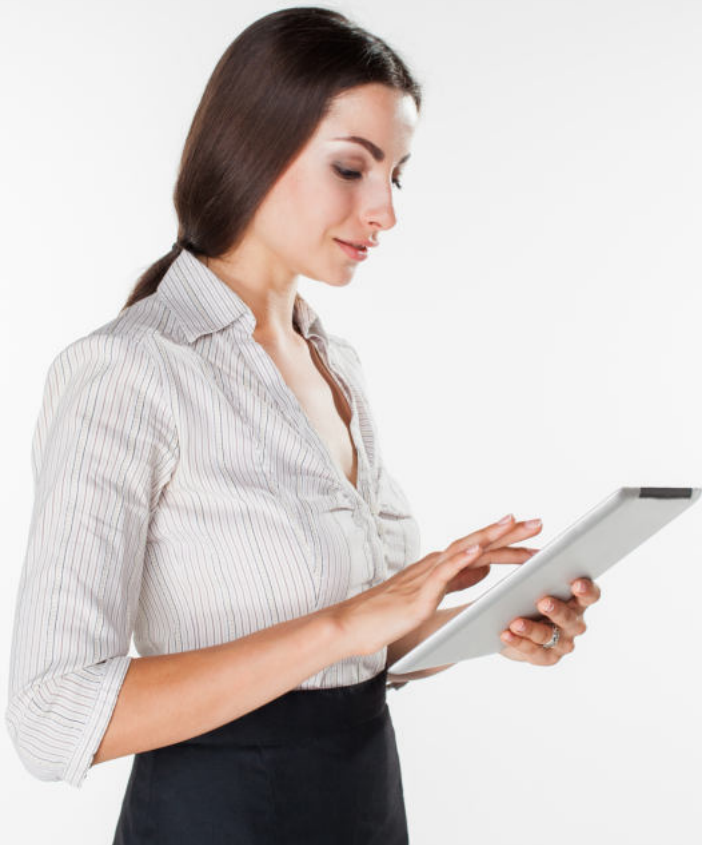


@impressiongroup



ประวัติวิทยากร

ครูเมรี่
วิทยากร



ประวัติการศึกษา

ปริญญาตรี

ศิลปศาสตรบัณฑิต (การโรงแรม)

คณะศิลปศาสตร์

มหาวิทยาลัยเทคโนโลยีราชมงคลธัญบุรี

ปริญญาโท

ศิลปศาสตรมหาบัณฑิต (ภาษา อังกฤษเพื่อวิชาชีพ)

คณะศิลปศาสตร์ มหาวิทยาลัยรังสิต

การทำงาน

- วิทยากรสถาบัน IMPRESSION
- ครูสอนภาษาอังกฤษ IWE English Style
สอนภาษาอังกฤษ
- ยูทูบเบอร์ ช่อง Mary English Style
- ผู้ช่วยเชฟ โรงแรมเจดับบลิว แมริ ออก ออस्टิน
สหรัฐอเมริกา
- ผู้ช่วยเชฟ โรงแรมโมฮิเกนชันคาสิโอ สหรัฐอเมริกา
- พนักงานบริการอาหารและเครื่องดื่ม
โรงแรมแมริออก กรุงเทพฯ สุขุมวิท



www.imp-online.com



Impression Training



02-9217921 / 085-502-7921



imp@impressionconsult.com



www.impressionconsult.com



Impression Training



@impressiongroup

